

Axel Lukas GmbH



Ingenieurbüro mit Lohnfertigung
und Industriemontage

Wolfstraße 24-26
42855 Remscheid

Telefon 02191 2989-1
Telefax 02191 2989-20

www.axel-lukas.de
mail@axel-lukas.de

Ingenieurbüro

Werkzeug- und Formenbau

Gesenkbau

Lehrenbau

Musterbau

Vorrichtungsbau

Lohnfertigung

Schweißen

Montage / Industriemontage

Montage / Industriemontage

**Wir machen was.
Nicht nur aus Stahl.**

Unternehmen

Komplett-Lösungen von Aufgabenstellung bis Zufriedenheit

Das Unternehmen Axel Lukas GmbH wurde am 01.04.1988 als Konstruktionsbüro für Stahlbau und Maschinentechnik gegründet. In Remscheid entstand ein hochmoderner und mit zeitgemäßer Technik ausgestatteter Betrieb.

Ihre Produkte begleiten wir von der Planung über die Musterfertigung bis hin zur Serienreife, oder wir unterstützen Sie bei Ihren Kapazitätsengpässen und fertigen auf unserem Maschinenpark im Lohn.

Ingenieurbüro

Von der Konzeption über die Zeichnung bis zur fertigen Konstruktion in 2-D oder 3-D begleiten wir Ihre Produkte bis zur Endabnahme. CAD-CAM-Programmierung.

Werkzeug- und Formenbau

Schnittwerkzeuge, Spritzwerkzeuge, Spannwerkzeuge, Prägwerkzeuge, 3-D-Freifformflächen.

Gesenkbau

Schmiedegesenke, Richtgesenke – wir bringen Halbzeuge in Form.

Lehrenbau

Messlehren, Vergleichslehren, Abstecklehren, Prüflehren.

Musterbau

Prototyp, Erstmuster, Funktionsmuster.

Vorrichtungsbau

Betriebsmittel, Handhabungsvorrichtungen, Handlingsgeräte.
Manuell-, pneumatisch-, SPS -gesteuert.

Lohnfertigung

Drehen, Fräsen und HSC-Bearbeitung: Vom Einzelteil bis zum Serienteil.

Schweißen

MIG-MAG und WIG-Schweißen.

Montage / Industriemontage

Wir fügen Einzelteile zur fertigen Baugruppe zusammen.

**Wir machen was.
Nicht nur aus Stahl.**

Flexibilität, exakte Ausführung sowie Zuverlässigkeit sind die drei Grundelemente, nach denen wir arbeiten und produzieren, und das ist die Voraussetzung für eine gute Zusammenarbeit.

Wir freuen uns auf diese Zusammenarbeit.

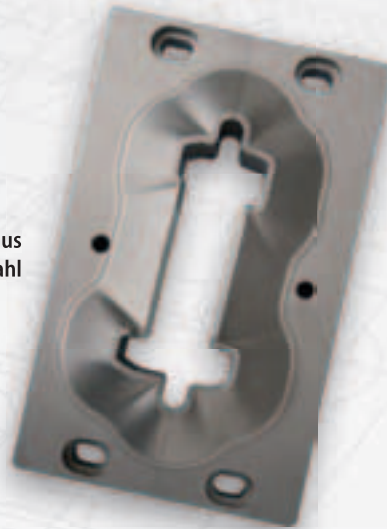
Zertifiziert nach DIN EN ISO 9001:2008

Ein kleiner Auszug der alltaglich an uns gestellten Herausforderungen. So entsteht im Laufe der Zeit eine Vielzahl an Besonderheiten und ein weitgefachertes Know-how.

Dienstleistungen



Gefrasteter Prototyp aus Vollmaterial fur den Motorenbau



Schnittplatte aus gehartetem Werkzeugstahl



Schnittstempel mit gefrasteter 3-D Freiformflache



Messnabe fur die Werkzeugindustrie

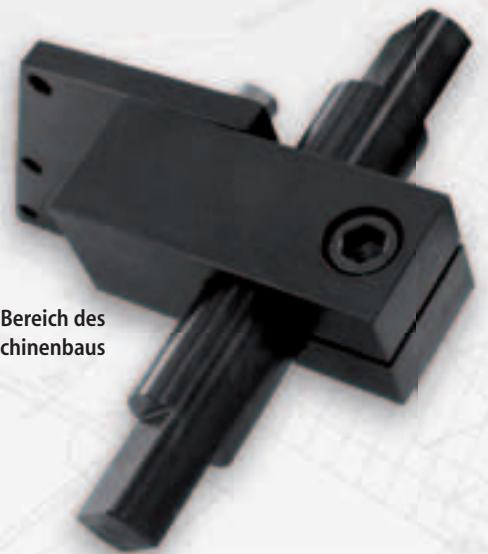


Gefrastes Funktionsmuster aus Vollmaterial fur die Automobilindustrie

Dienstleistungen



Messlehre in brüniertem Ausführung

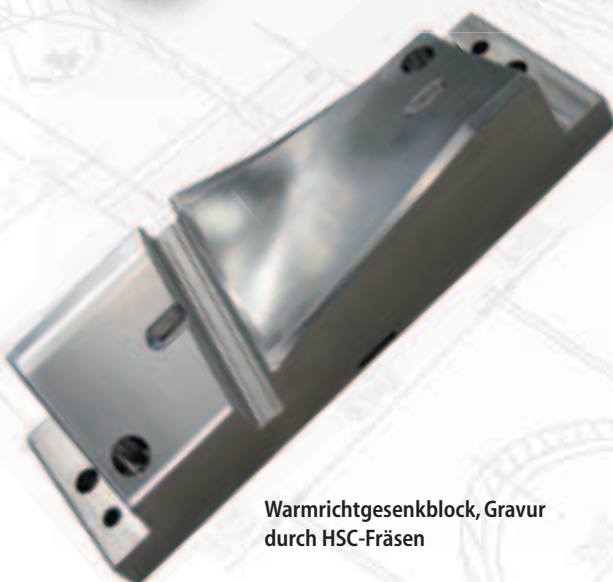


Klemmverbindung aus dem Bereich des allgemeinen Maschinenbaus



Flechtwerkzeug für die Kabelindustrie

Rohrnippel aus dem Bereich der Lohnfertigung



Warmrichtgesenkblock, Gravur durch HSC-Fräsen

Wir sind Ihr Ansprechpartner vom Einzelteil bis zur betriebsbereiten Anlage.



Produktionsstraße für die Anfertigung von Kabelsätzen für die Automobilindustrie.

Gesamtlänge: 32 m

Dieses Projekt wurde innerhalb von 10 Wochen von der Planung über die Konstruktion bis hin zur Fertigung, Montage und Inbetriebnahme von uns realisiert.



Nicht nur für die Produktion in unserem Hause, sondern auch für Industriemontagen sind wir Ihr Ansprechpartner.

Zu den Aufgaben unserer Monteure gehören Reparaturen, Wartungen sowie die unterschiedlichsten Montagearbeiten.



Anfertigungen, die Sie nicht per Katalog bestellen können, fallen in unser Aufgabengebiet. Mit unserer ganzen Erfahrung sorgen wir dafür, dass Ihre speziellen Wünsche umgesetzt werden.

Maschinenpark



CNC-Drehmaschine

Fabr. Gildemeister
Typ: CTX-400 | Bj. 1998
Steuerung: Heidenhain DIN Plus
Spitzenhöhe: 200 mm
Spitzenweite: 600 mm



CNC-Drehmaschine

Fabr. Gildemeister
Typ: CTX-400 | Bj. 2001
Steuerung: Heidenhain IT
6 angetriebene Werkzeuge
Spitzenhöhe: 200 mm
Spitzenweite: 600 mm



CNC-Drehmaschine

Fabr. Gildemeister
Typ: NEF-600 | Bj. 2008
Steuerung: Heidenhain Plus iT
Spitzenhöhe: 300 mm
Spitzenweite: 1250 mm

5-Achsen Univ. Werkzeugfräsmaschine

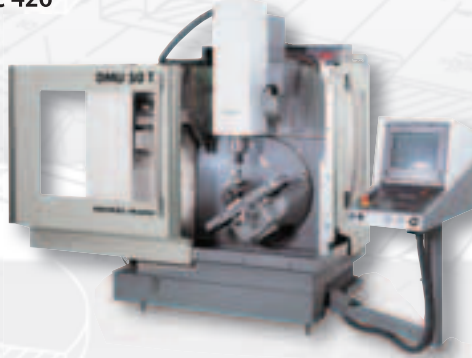
Fabr. Deckel/Maho | Bj. 1999

Typ: DMU 50 T mit Steuerung Heidenhain TNC 426

X-Achse: 500 mm

Y-Achse: 400 mm

Z-Achse: 400 mm



Axel Lukas GmbH



Ingenieurbüro mit Lohnfertigung
und Industriemontage



HSC-Bearbeitungszentrum

Fabr. Deckel/Maho

Bj. 2005

Typ: DMU 60 monoBLOCK mit 24-fach

Werkzeugwechsler

Steuerung: Heidenhain iTNC 530

X-Achse: 730 mm

Y-Achse: 560 mm

Z-Achse: 560 mm

HSC-Vertikal-Bearbeitungszentrum

Fabr. Deckel/Maho

Typ: DMC 104 V linear mit 30-fach Werkzeug-
wechsler | Bj. 2005

Steuerung: Heidenhain iTNC 530

X-Achse: 1040 mm

Y-Achse: 600 mm

Z-Achse: 500 mm



HSC 5-Achsen-Bearbeitungszentrum

Fabr. Deckel-/Maho

Typ: DMU 70

Bj. 2007

Steuerung: Heidenhain iTNC 530

X-Achse: 750 mm

Y-Achse: 600 mm

Z-Achse: 520 mm

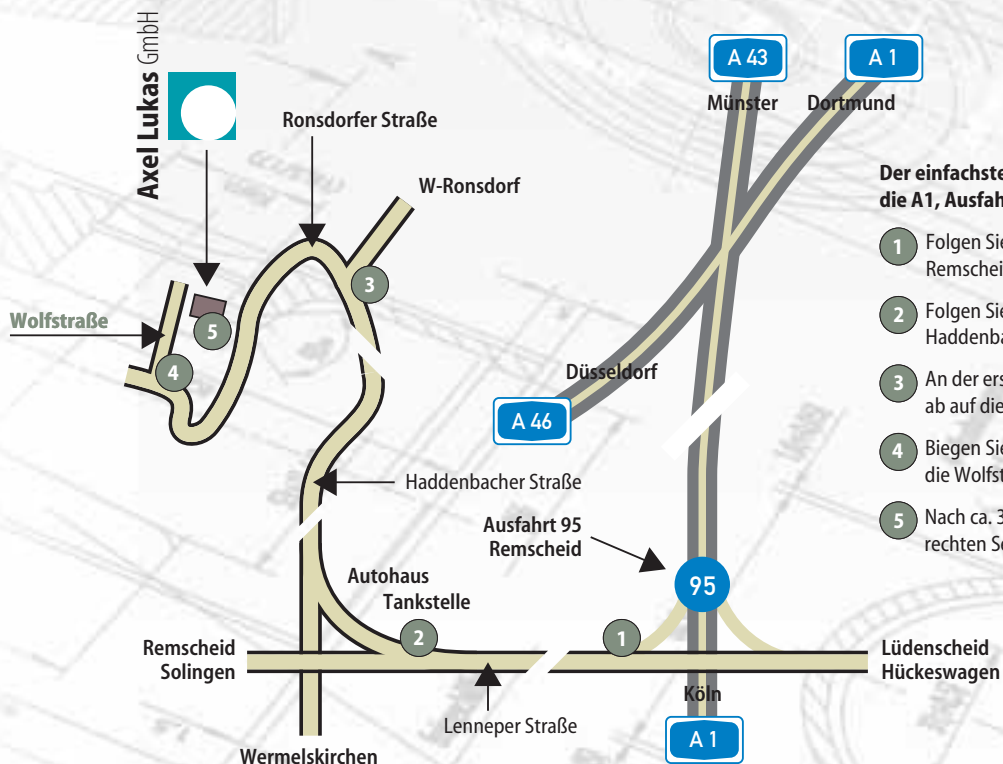
Kontakt

Anrufen, faxen, mailen oder vorbeikommen:



Axel Lukas GmbH
Wolfstraße 24-26
42855 Remscheid
Telefon 02191 2989-1
Telefax 02191 2989-20
mail@axel-lukas.de

Besuchen Sie uns im Internet:
www.axel-lukas.de



Der einfachste Weg zu uns führt über die A1, Ausfahrt 95, Remscheid.

- 1 Folgen Sie der Beschilderung Remscheid/Solingen.
- 2 Folgen Sie weiter der Beschilderung Haddenbach.
- 3 An der ersten Ampel biegen Sie links ab auf die Ronsdorfer Straße.
- 4 Biegen Sie die 3. Straße rechts ab in die Wolfstraße.
- 5 Nach ca. 300 m finden Sie uns auf der rechten Seite.