

Fünf unschlagbare Argumente, Ihr Projekt in unsere Hände zu geben

Unsere Kunden loben uns immer wieder als Allrounder und Problemlöser. Sie haben eine Idee, einen Wunsch oder ein Projekt – und wir als Konstruktionsbüro kümmern uns um die Umsetzung. Das Besondere daran: Bei uns gibt es (fast) alles unter einem Dach, als überzeugende Gesamtlösung.

- ✓ Wir haben für jede Anwendung die passende Maschine. Unseren hochmodernen Maschinenpark ergänzen wir zudem laufend.
- ✓ Neben unseren Kernkompetenzen (Drehen, Fräsen und Schleifen) bieten wir Ihnen alle Zusatzleistungen, die Sie benötigen. Auch als Berater bzw. Entwickler stehen wir Ihnen gerne zur Seite.
- ✓ Von der Ingenieurdienstleistung über zusätzliche Fertigungsverfahren (z. B. Erodieren) bis hin zur Produktbehandlung (u. a. Härten, Brünieren, Galvanisieren): Sie haben immer nur einen festen Ansprechpartner, der sich um alles kümmert.
- ✓ Unser Team ist hocheffizient. Wir arbeiten branchenübergreifend, haben Einblick in ein Riesenspektrum und verfügen über breites Fachwissen – in Theorie und Praxis.
- ✓ Auch bei termingebundenen Eilaufträgen können Sie sich ganz auf uns verlassen: Wir überzeugen mit schnellen Reaktions- und Durchlaufzeiten.



Zertifiziert nach DIN EN ISO 9001:2008

Ob Beratung oder konkreter Auftrag: Wir sind gerne für Sie da!

Wir freuen uns, mit Ihnen ins Gespräch zu kommen.

Ganz gleich, ob Sie erst einige generelle Fragen haben oder uns für einen konkreten Auftrag anfragen wollen: Schicken Sie uns doch einfach eine E-Mail oder rufen Sie uns an.



Axel Lukas GmbH

Ingenieurbüro
Werkzeugbau
Lohnfertigung

Wolfstraße 24-26
42855 Remscheid

Telefon 02191 2989-1
Telefax 02191 2989-20

www.axel-lukas.de
mail@axel-lukas.de



Wir bieten Ihnen ein breites Leistungsspektrum, das keine Wünsche offen lässt:



Ingenieurbüro
Werkzeug- und Formenbau
Gesenkbau
Lehrenbau
Musterbau
Vorrichtungsbau
Lohnfertigung
Schweißen
Montage / Industriemontage
Service mit Partnern

Wir machen was.
Nicht nur aus Stahl.

Axel Lukas GmbH
Ingenieurbüro
Werkzeugbau
Lohnfertigung



Das richtige Werkzeug für Ihren Erfolg

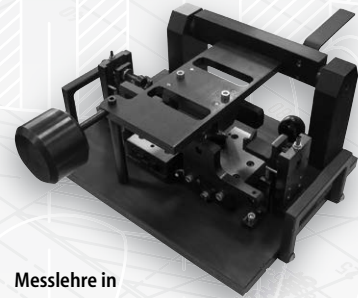
Unser Spezialgebiet – und damit auch der Schwerpunkt im Tagesgeschäft – ist die mechanische Bearbeitung, vor allem das Drehen, Fräsen und Schleifen.

Sämtliche Zusatzleistungen, die für die mechanische Bearbeitung nötig sind, bieten wir Ihnen selbstverständlich ebenfalls an – so können Sie ausgezeichnete Qualität und Komplettservice aus einer Hand genießen.

| | |
|---------------------------------------|---|
| Lohnfertigung | Drehen, Fräsen und Schleifen: Außenrund-, Innenrund- und Flachschleifen. Sägen auf einem Bandsägeautomaten. Einzel- und Serienteile. |
| Ingenieurbüro | Von der Konzeption bis zur fertigen Konstruktion in 2-D oder 3-D begleiten wir Ihre Produkte bis zur Endabnahme. Für noch bequemere Kommunikation bieten wir das „Online-Meeting“ für Gespräche direkt am Modell. |
| Werkzeug- und Formenbau | Schnittwerkzeuge, Spannwerkzeuge, Prägwerkzeuge, 3-D-Freiformflächen, Blasformen, Biegewerkzeuge, Extruderwerkzeuge. |
| Gesenkbau | Schmiedegesenke und Richtgesenke für die Warm- und Kaltumformung. Wir bringen die Halbzeuge in Form! |
| Lehrenbau | Prüflehren, Messlehren, Vergleichslehren, Abstecklehren. |
| Musterbau | Prototypen, Erstmuster, Handmuster, Funktionsmuster, Vorserienteile, Präsentationsmuster. |
| Vorrichtungsbau | Prüfvorrichtungen, Messvorrichtungen, Montagevorrichtungen, Schweißvorrichtungen, Spannvorrichtungen. |
| Schweißen | MIG-/MAG- und WIG-Schweißen. |
| Montage/ Industriemontage | Montage von Vorrichtungen, Geräten, Baugruppen und Anlagen. |
| Service mit Partnerunternehmen | Senk- und Drahterodieren, Koordinatenschleifen, Oberflächenbehandlungen, Brünieren, Galvanisieren, Lackieren, Pulverbeschichten, Wärmebehandlungen, Härten, Vergüten u. v. m. |

Beispiele aus der Praxis

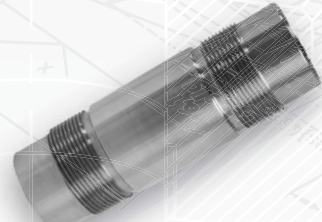
Hier sehen Sie einen kleinen Auszug aus unserer Fertigung. Weitere Beispiele können Sie sich gerne auf unserer Website unter www.axel-lukas.de ansehen.



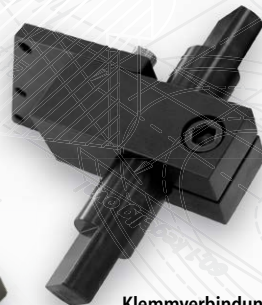
Messlehre in
brüniertem Ausföhrung



Flechtwerkzeug für die
Kabelindustrie



Rohrnippel aus dem Bereich
der Lohnfertigung



Klemmverbindung
aus dem Bereich
des allgemeinen
Maschinenbaus



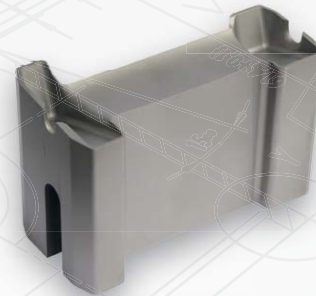
Warmrichtgesenkblock,
Gravur durch HSC-Fräsen



Schnittplatte aus gehärtetem
Werkzeugstahl



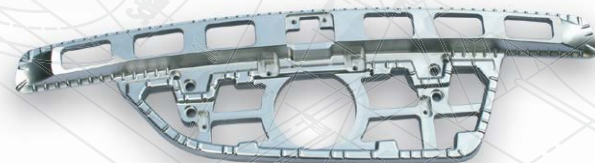
Prototyp aus
Vollmaterial gefräst



Schnittstempel mit gefräster
3-D-Freiformfläche



Gefräster Prototyp aus
Vollmaterial für den Motorenbau



Aluminiumlehre aus Vollmaterial gefräst

Die optimale Maschine für jedes Projekt

CNC-Fräsmaschinen:

DeckelMaho DMU 85
DeckelMaho DMU 70
DeckelMaho DMU 60 monoBlock
DeckelMaho DMU 50
DeckelMaho DMC 104 VI
DMG MORI ecoMill 70



Neu:

DMG MORI DMC 1450 V



CNC-Drehmaschinen:

Gildemeister CTX 400
Gildemeister CTX 400 S2
Gildemeister NEF 600



Schleifmaschinen:

Außenrundscheifen
Innenrundscheifen
Flachscheifen



Metallbandsägeautomat:

Bauer SA 430 ZA

